

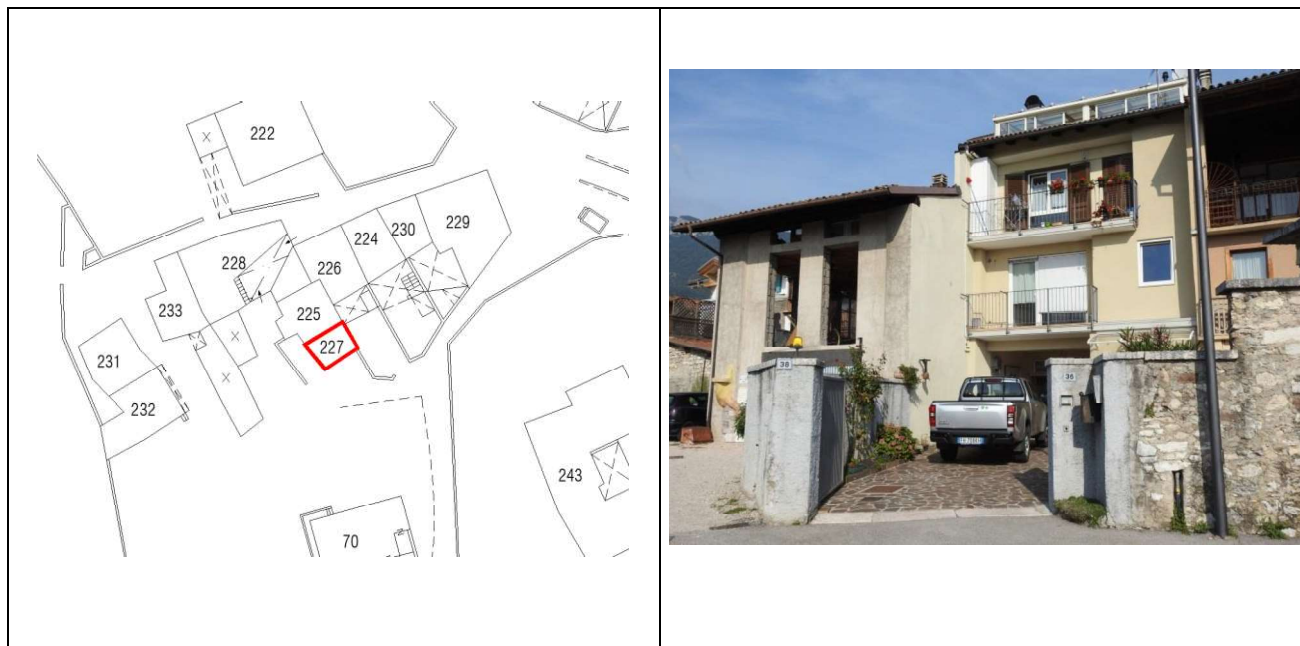
Scheda per il rilievo delle unità edilizie in Centro Storico

P.R.G. del Comune di Brentonico
C.C. Brentonico p.ed. 110

Frazione Brentonico
rilevato Peratti

Scheda nr. 227
data agosto 2020

Estratto mappa scala a vista



1	Tipologia funzionale	Edificio accessorio	Punti
2	Epoca di costruzione	posteriore al 1939	0
3	Tipologia architettonica storica	nessuna definizione	0
4	Permanenza dei caratteri formali tradizionali		
	Volumetrici originali (superfettazioni, ampliamenti, sopraelevazioni)		2
	Costruttivi (copertura, struttura, aperture, balconi, scale)		1
	Complementari (manto di copertura, serramenti, abbaini, intonaci)		1
	Decorativi (affreschi, cornicioni, modanature, bugnati, ecc.)		0
	Totale punteggio	totale	4
5	Degrado	Nulla	
6	Grado di utilizzo	Sottoutilizzato	
7	Spazi di pertinenza	Media qualità	
8	Vincoli legislativi		
9	Categoria di intervento del Piano vigente	R4	
10	Note :.....		

PROGETTO

11	Categoria di intervento prevista: R3
12	Vincoli particolari:
13	Intervento per gli spazi di pertinenza: