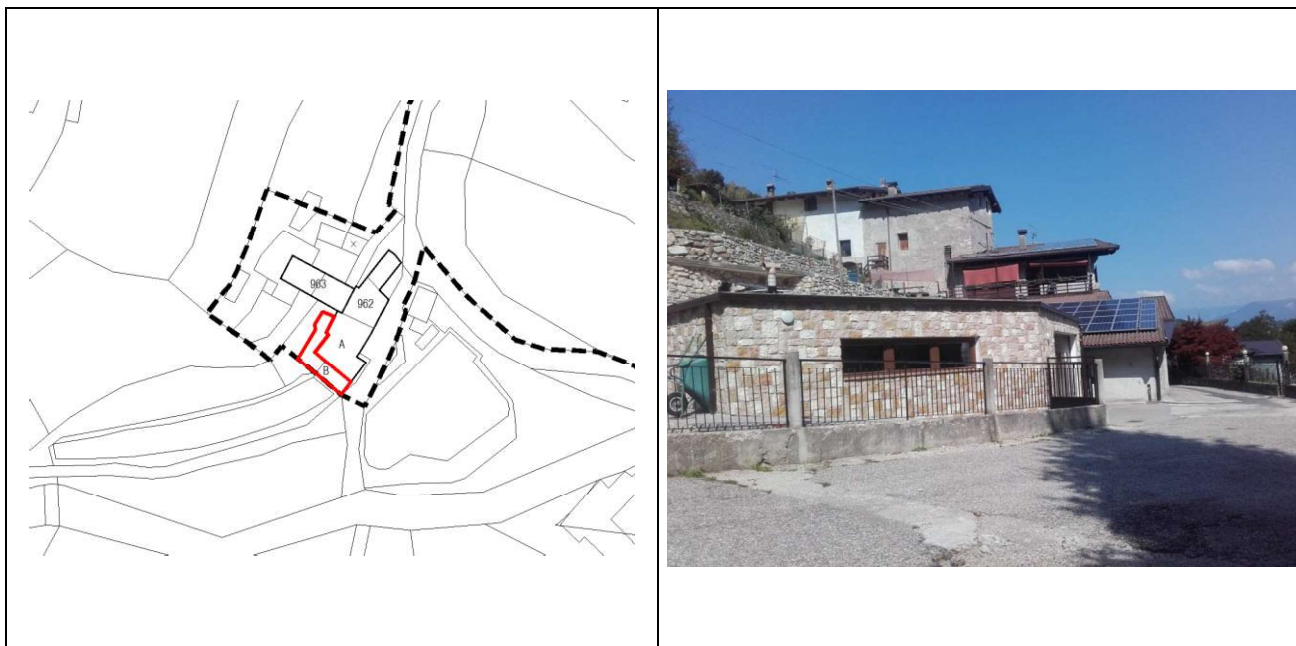


Scheda per il rilievo delle unità edilizie in Centro Storico

P.R.G. del Comune di Brentonico	Frazione Sorne	Scheda nr. 962B
C.C. Brentonico p.ed. 2452 (ex 989/1 -2)	rilevato Peratti	data agosto 2020

Estratto mappa scala a vista



1	Tipologia funzionale	Edificio produttivo	Punti
2	Epoca di costruzione	Posteriore al 1939	4
3	Tipologia architettonica storica	nessuna definizione	0
4	Permanenza dei caratteri formali tradizionali		
	Volumetrici originali (superfettazioni, ampliamenti, sopraelevazioni)		2
	Costruttivi (copertura, struttura, aperture, balconi, scale)		0
	Complementari (manto di copertura, serramenti, abbaini, intonaci)		0
	Decorativi (affreschi, cornicioni, modanature, bugnati, ecc.)		0
	Totale punteggio	Totale	6
5	Degrado	Nulla	
6	Grado di utilizzo	Utilizzato	
7	Spazi di pertinenza	Media qualità	
8	Vincoli legislativi		
9	Categoria di intervento del Piano vigente	R4	
10	Note :.....		

PROGETTO

11	Categoria di intervento prevista: R3
12	Vincoli particolari:
13	Intervento per gli spazi di pertinenza: