

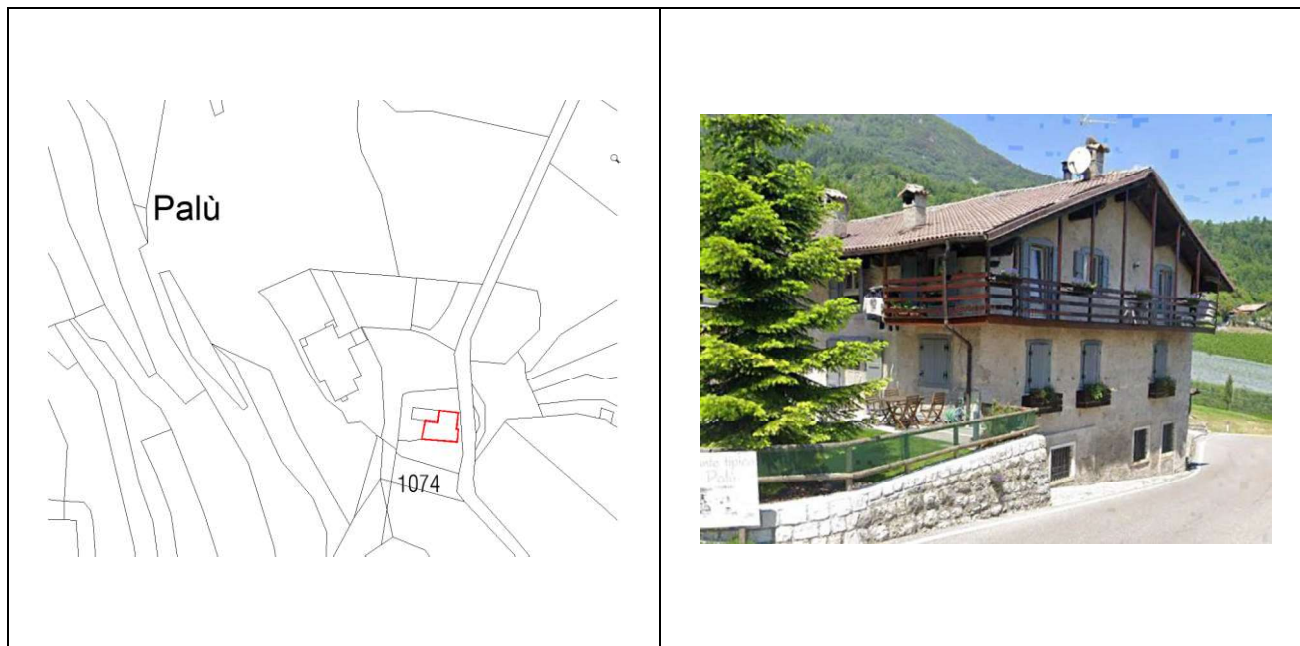
## Scheda per il rilievo delle unità edilizie in Centro Storico

**P.R.G. del Comune di Brentonico**  
C.C. Brentonico p.ed. 1017

**Località Maso Palù**  
rilevato Peratti

**Scheda nr. 1074**  
data agosto 2020

**Estratto mappa scala a vista**



1	<b>Tipologia funzionale</b>	Edificio ricettivo	<b>Punti</b>
2	<b>Epoca di costruzione</b>	Anteriore al 1860	8
3	<b>Tipologia architettonica storica</b>	alta definizione	8
4	<b>Permanenza dei caratteri formali tradizionali</b>		
	Volumetrici originali (superfettazioni, ampliamenti, sopraelevazioni)		2
	Costruttivi (copertura, struttura, aperture, balconi, scale)		2
	Complementari (manto di copertura, serramenti, abbaini, intonaci)		2
	Decorativi (affreschi, cornicioni, modanature, bugnati, ecc.)		0
	<b>Totale punteggio</b>	<b>Totale</b>	<b>22</b>
5	<b>Degrado</b>	Nulla	
6	<b>Grado di utilizzo</b>	Utilizzato	
7	<b>Spazi di pertinenza</b>	Alta qualità	
8	<b>Vincoli legislativi</b>		
9	<b>Categoria di intervento del Piano vigente</b>	R2	
10	Note :..... .....		

### **PROGETTO**

11	<b>Categoria di intervento prevista:</b> R2 <del>con ampliamento massimo della SUN di mq 40 da realizzarsi a piano terra sul lato sud con un linguaggio contemporaneo che si distingua dall'edificio esistente. Il nuovo volume dovrà avere struttura portante autonoma compresa la copertura, collegata all'edificio principale con un corpo di raccordo che allontani la nuova costruzione dall'edificio originario ed eviti interferenze con le aperture di facciata, i balconi, gli sporti di gronda, ecc.)</del>
----	---