

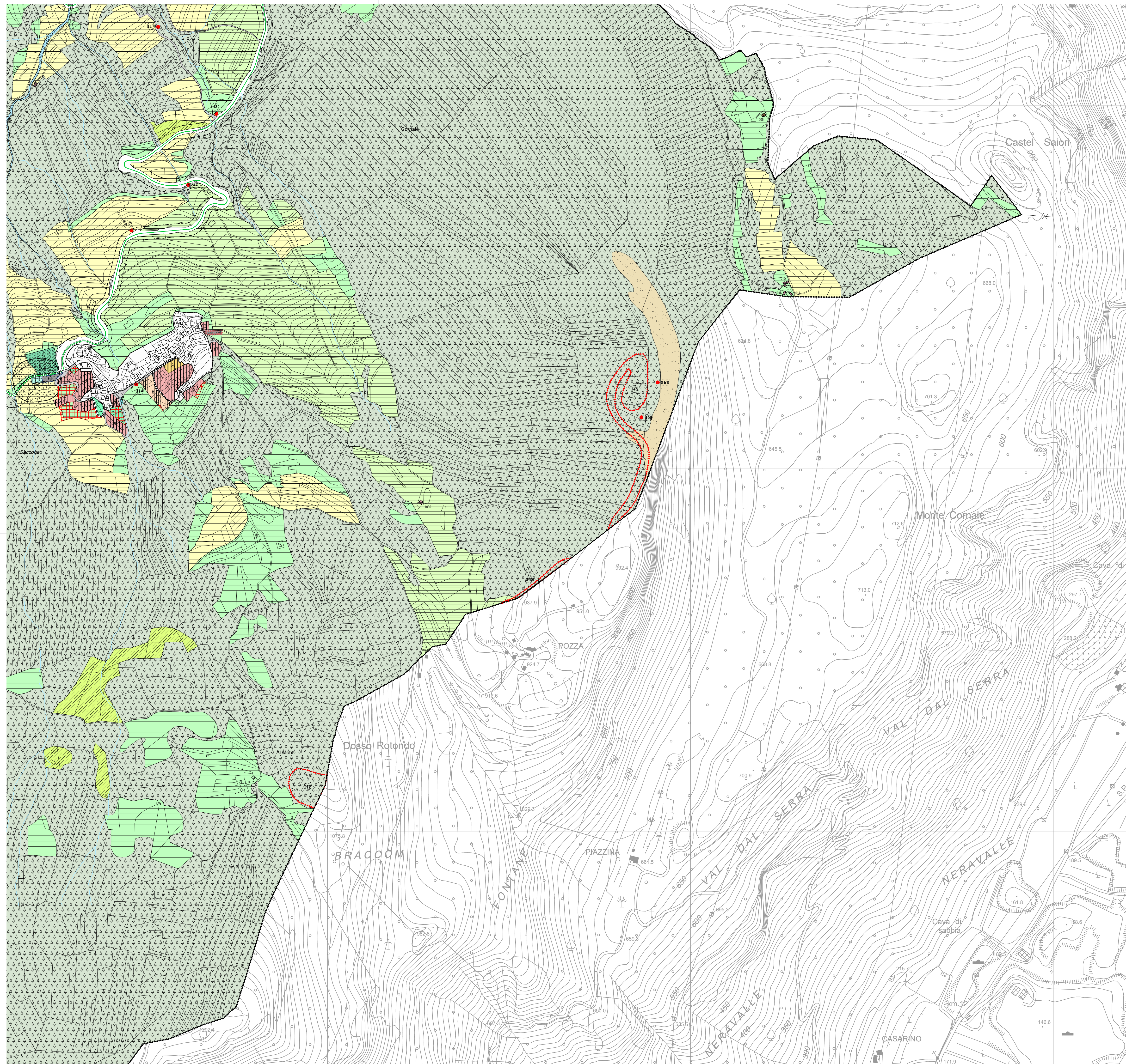


Gennaio 2021
 aggiornamento settembre 2021

**Sistema Insediativo
 Produttivo e Infrastrutturale**

Scala 1:5000

PROGETTO: Comune della Vallagarina, Ufficio Urbanistico
 COLLABORAZIONE: Ufficio Tecnico Comunale
 Adozione Definitiva del Commissario ad acta con deliberazione n. 1 dd. 18.09.2020



Legenda

TITOLO I - DISPOSIZIONI GENERALI		Art. 32 Impianti ed attrezzature tecnologiche		F803
Art. 4	Piani attuativi	Art. 33	Discariche di inerti	L101
	progetti convenzionali		C.R.M.	L104
Art. 5	Condizioni di edificabilità dei suoli - comma 6	Art. 34	Siti inquinati bonificati	Z804
Art. 11.1	Fasce di rispetto stradali	Art. 35	Attività estrattive	L108
Art. 11.2	Fasce di rispetto cimiteriali	Art. 36	Viabilità	esistente da potenziare di progetto
Art. 12b	Prescrizioni particolari	3. Categoria	F409 F501 F410 F502 F411 F503	
TITOLO II - DISPOSIZIONI URBANISTICHE		4. Categoria	F412 F501 F413 F502 F414 F503	
Art. 13	Denti e nuclei storici - edifici storici isolati	Locale	F415 F601 F416 F602 F417 F603	
	centri storici A101 edifici storici isolati A102	viadotto F508 galleria F515 F450		
Art. 14	Insediamenti prevalentemente residenziali esistenti	percorsi pedonali e ciclabili	F420	
Art. 15	Insediamenti prevalentemente residenziali da completare	Art. 37	Parcheggi pubblici, parcheggi e strade private	parcheggi privati H103
Art. 16	Insediamenti prevalentemente residenziali di espansione	pubblici esistenti F305 pubblici di progetto F306		
Art. 17	Insediamenti per attività terziarie	TITOLO III - DISPOSIZIONI EDILIZIE NEGLI INSEDIAMENTI STORICI		
	alberghiere D202 turistico-ricettive D201	Art. 40	Categoria di intervento R1	A203
	commerciali D121	Art. 41	Categoria di intervento R2	A204
Art. 18	Insediamenti per attività produttive del settore secondario	Art. 42	Categoria di intervento R3	A205
Art. 19	Attrezzature pubbliche	Categoria di intervento R3 - comma 9		Z601
	civile-amministrativo F201 scolastica e culturale F203	Art. 44	Categoria - edifici pertinenziali	A009
	sportiva all'aperto F201 religiosa F206	Art. 45	Prospetti di pregio	A407
	aree cimiteriali F801	Fronti da riqualificare		A408
Art. 20	Attrezzature private di interesse generale	Singoli elementi architettonici (Quadro B)		Z318
Art. 21	Verde pubblico	Art. 46	Edifici specialistici	da confermare alberghieri
Art. 22	Verde privato	Art. 47	Spazi pubblici	confermati A402 da riqualificare A403
Art. 23	Campaggi	Art. 48	Spazi privati degli edifici	confermati A404 da riqualificare A405
Art. 25	Area agricole di pregio	Art. 49	Area libere in centro storico	A401
Art. 26	Area agricole	Art. 50	Verde storico	A406
Art. 27	Area agricole di livello locale	TITOLO IV - DISPOSIZIONI IN MATERIA DI QUALIFICAZIONE, TUTELA E SICUREZZA AMBIENTALE		
Art. 28	Pascoli - Maigne	Art. 53	Manufatti e siti di interesse culturale, naturalistico e storico	elementi storico culturali non vincolati - puntuali Z318
Art. 29	Area a bosco	elementi storico culturali non vincolati - poligonali Z327		
Art. 30	Area ad elevata integrità	Art. 57	Protezione paesaggistica	Z203
Art. 31	Area sciabili	Specifico riferimento normativo Quadro M		Z602
	Pista da sci per discesa D211 Pista da sci per fondo D212			
	Impianto a fune di risalita F441			
	Contine regionale Z401	Contine comunale Z402	Laghi Z101	Fiumi e torrenti Z102
			Corsi d'acqua Z104	Corsi d'acqua interali Z106

Quadro d'Unione

